



**PROJEKTOVÁ DOKUMENTACE PRO PROVEDENÍ STAVBY  
SO03 PODCHOD**

D1.1	<b>ARCHITEKTNICKO STAVEBNÍ ŘEŠENÍ</b>
D1.1_a	TEXTOVÁ ČÁST
01	<b>DETAILY HYDROIZOLACE</b>

## TERMINÁL BENEŠOV

**BENEŠOV, ulice Nádražní – Jiráskova – Žižkova**

*investor:*

Město Benešov, Masarykovo náměstí 100, 25601 Benešov

*zpracovatel:*

ateliér A77 ARCHITEKTI, Taussigova 21, 61500 Brno

tel: 548 216 533, 604 649 68 e-mail: [arch77@arch77.cz](mailto:arch77@arch77.cz) ,

[www.arch77.cz](http://www.arch77.cz)

*datum:*

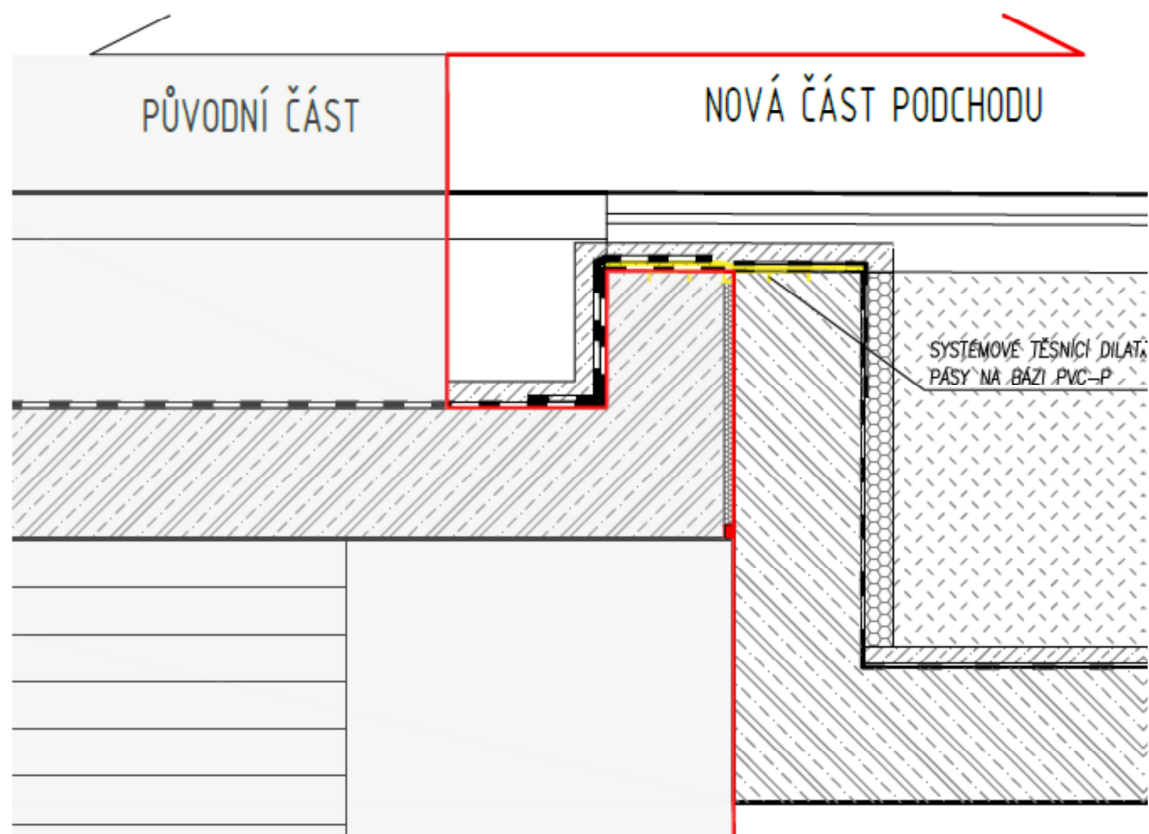
LISTOPAD 2016

# **OBSAH**

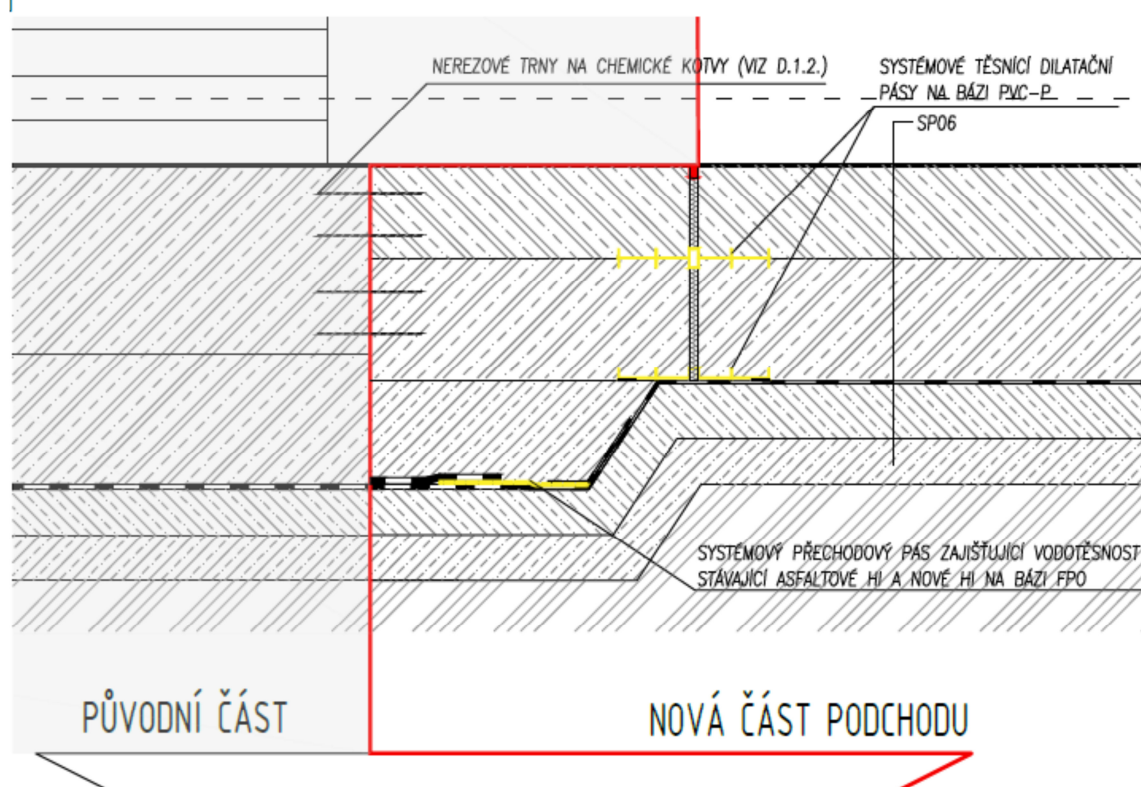
1.	NAPOJENÍ NA STÁVAJÍCÍ ČÁST PODCHODU .....	3
2.	STANDARTNÍ SKLADBA .....	4
3.	PŘEPLÁTOVANÝ PŘÍČNÝ SPOJ .....	5
4.	TĚSNĚNÍ DILATAČNÍ SPÁRY .....	6
5.	HYDROIZOLACE V NAPOJENÍ NA PILOTOVOU HLAVU .....	7
6.	UTĚSNĚNÍ PROSTUPŮ .....	8
7.	NAPOJENÍ DESKY NA STĚNU .....	9
8.	NAPOJENÍ NA .....	10

## 1. NAPOJENÍ NA STÁVAJÍCÍ ČÁST PODCHODU

### NAPOJENÍ NA STÁVAJÍCÍ PODCHOD HORNÍ ČÁST M=1:30



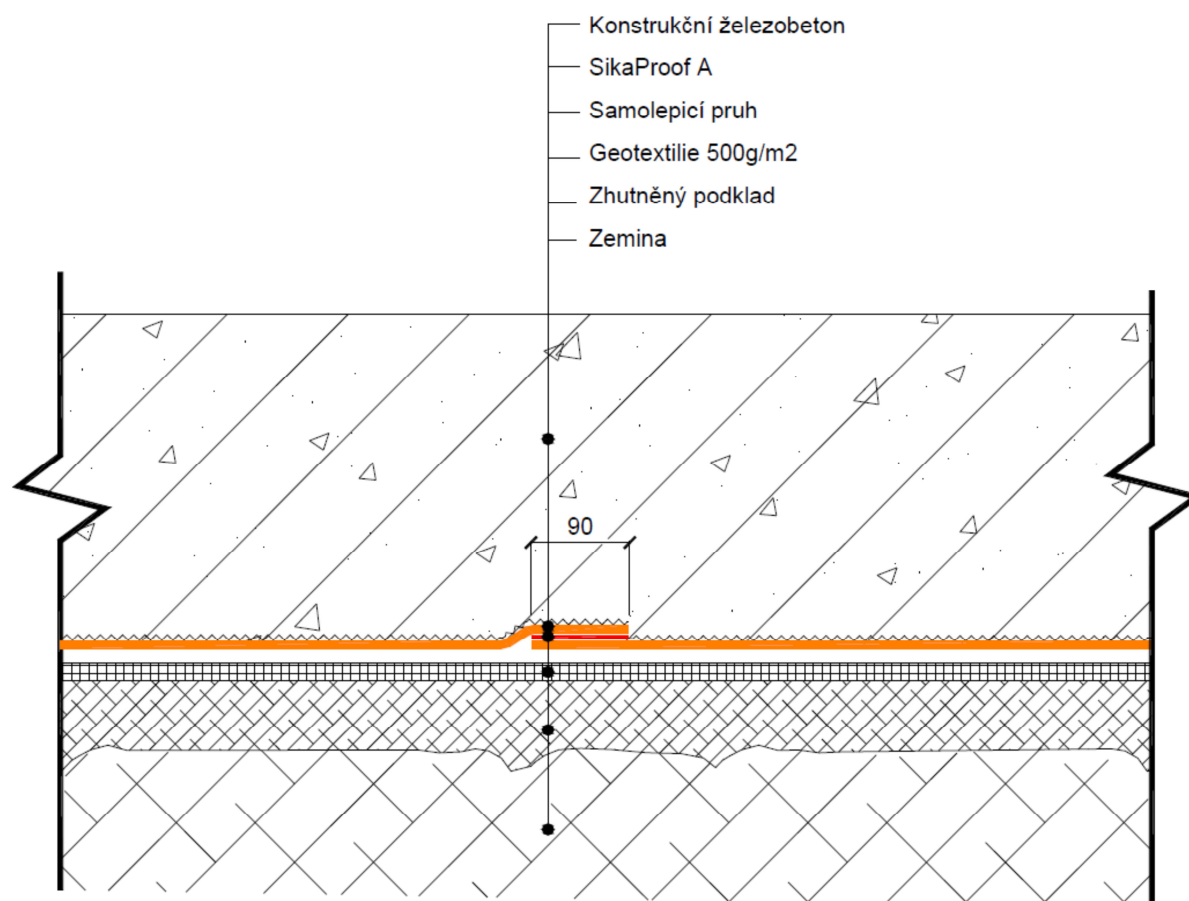
### NAPOJENÍ NA STÁVAJÍCÍ PODCHOD SPODNÍ ČÁST M=1:30



## 2. STANDARTNÍ SKLADBA

---

### Hydroizolace spodní stavby

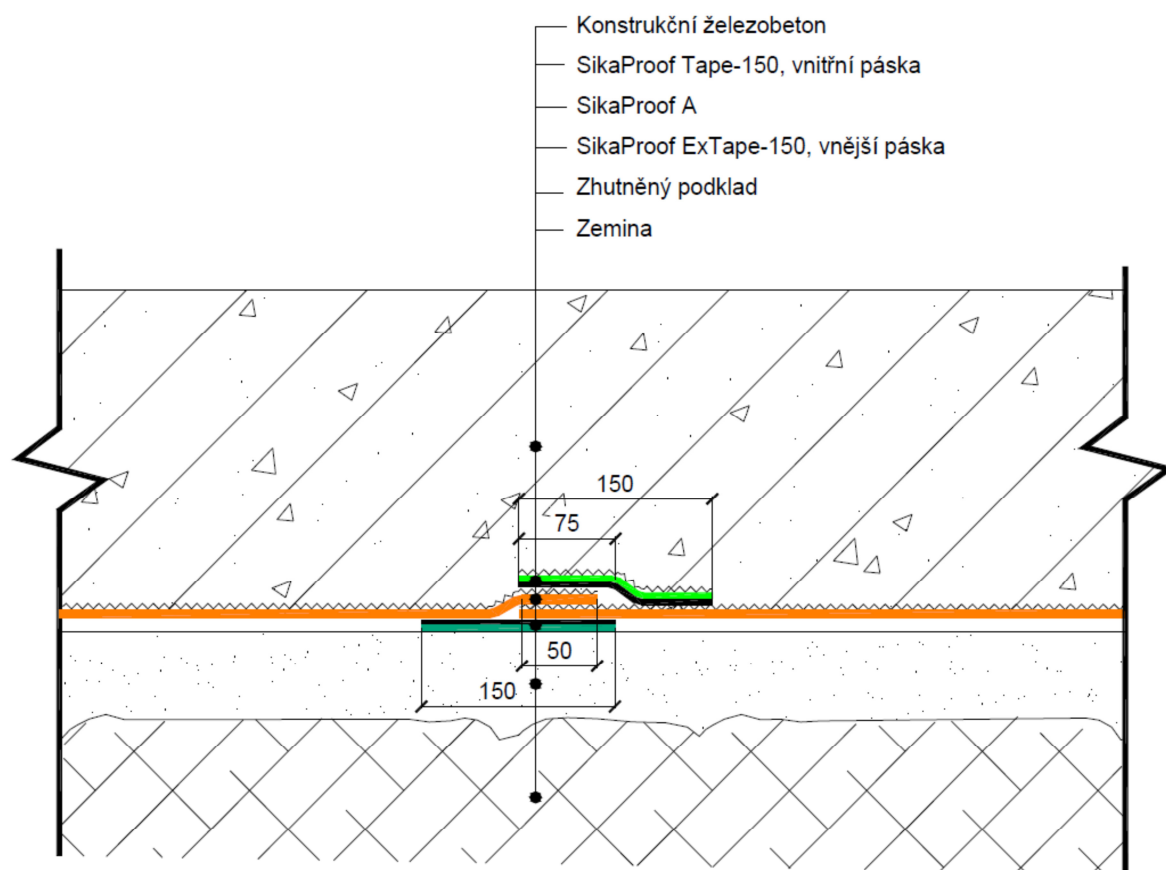




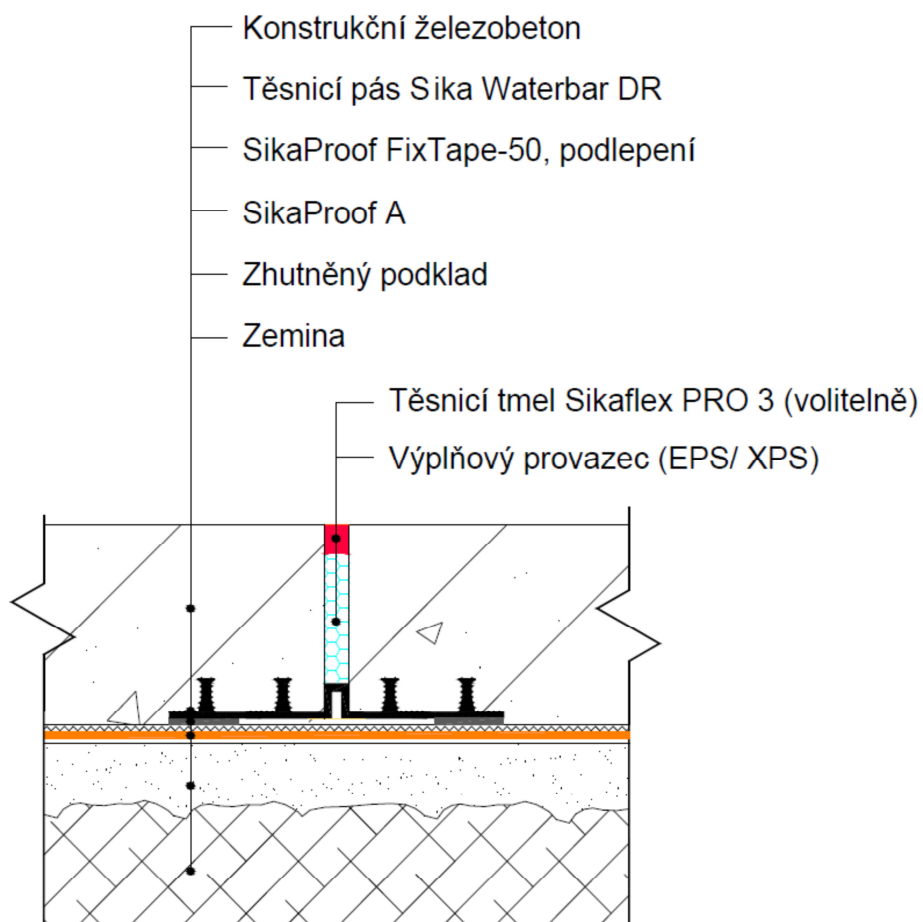
### 3. PŘEPLÁTOVANÝ PŘÍČNÝ SPOJ

---

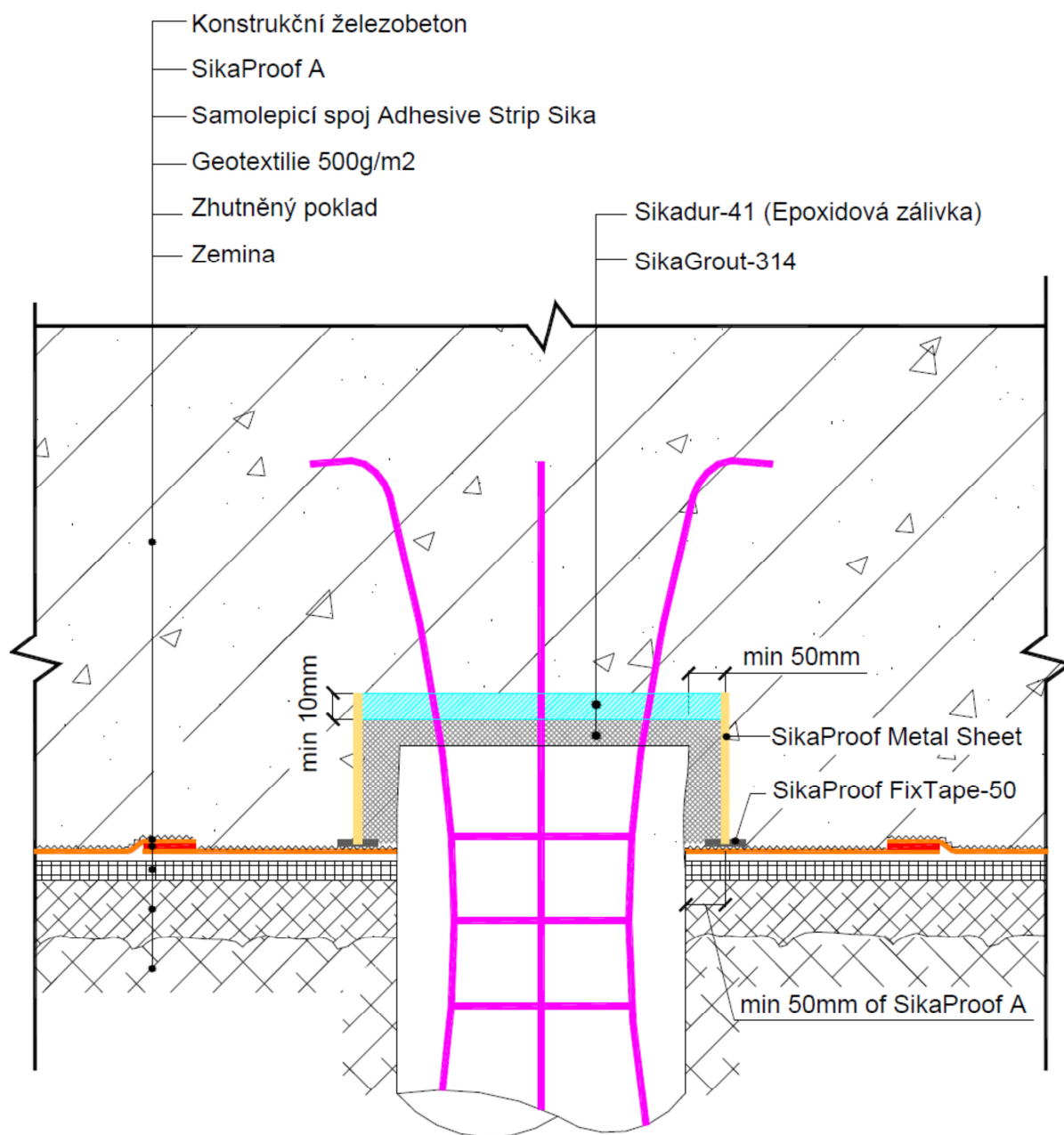
#### Hydroizolace spodní stavby



## Hydroizolace spodní stavby

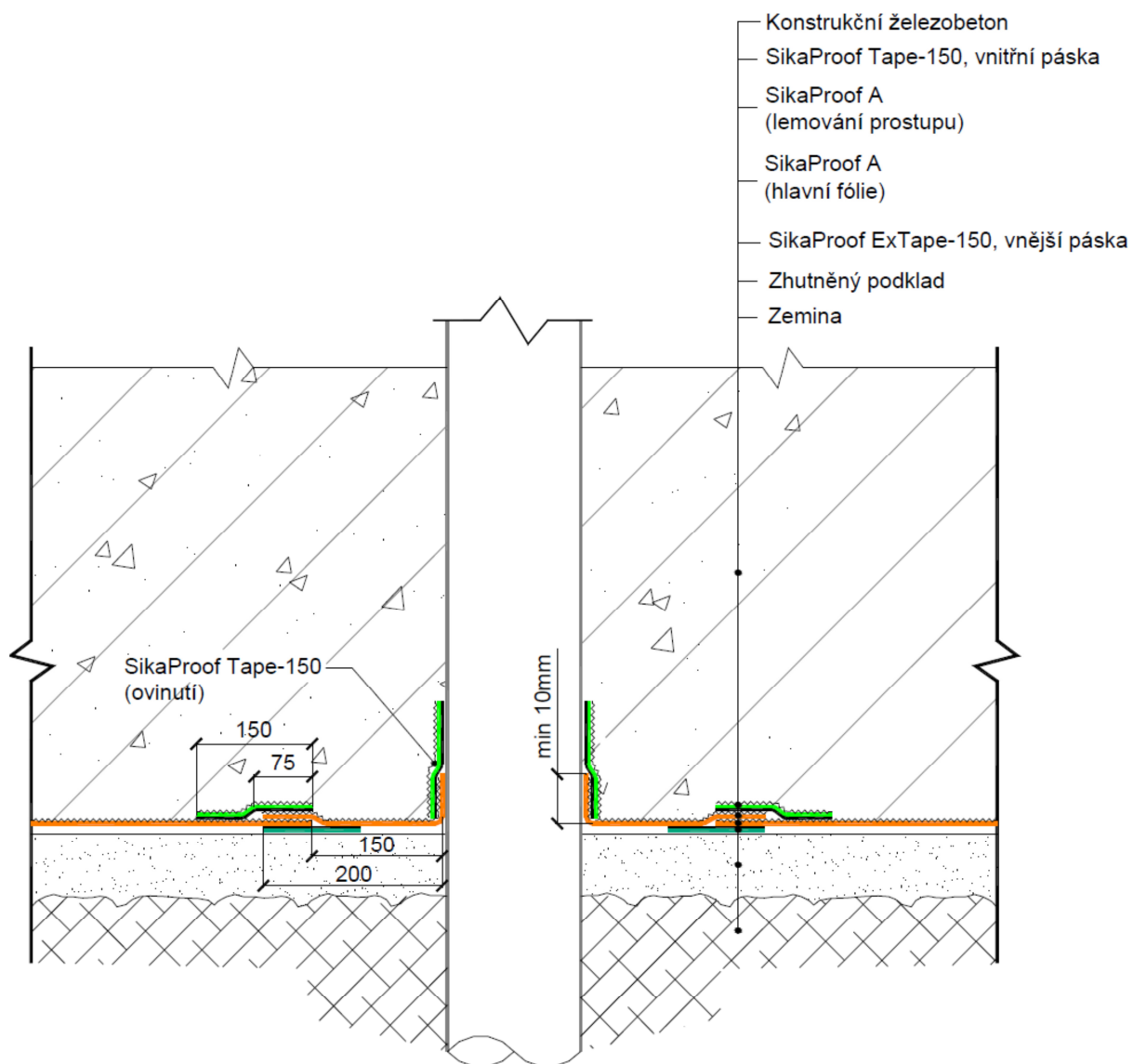


## Hydroizolace spodní stavby



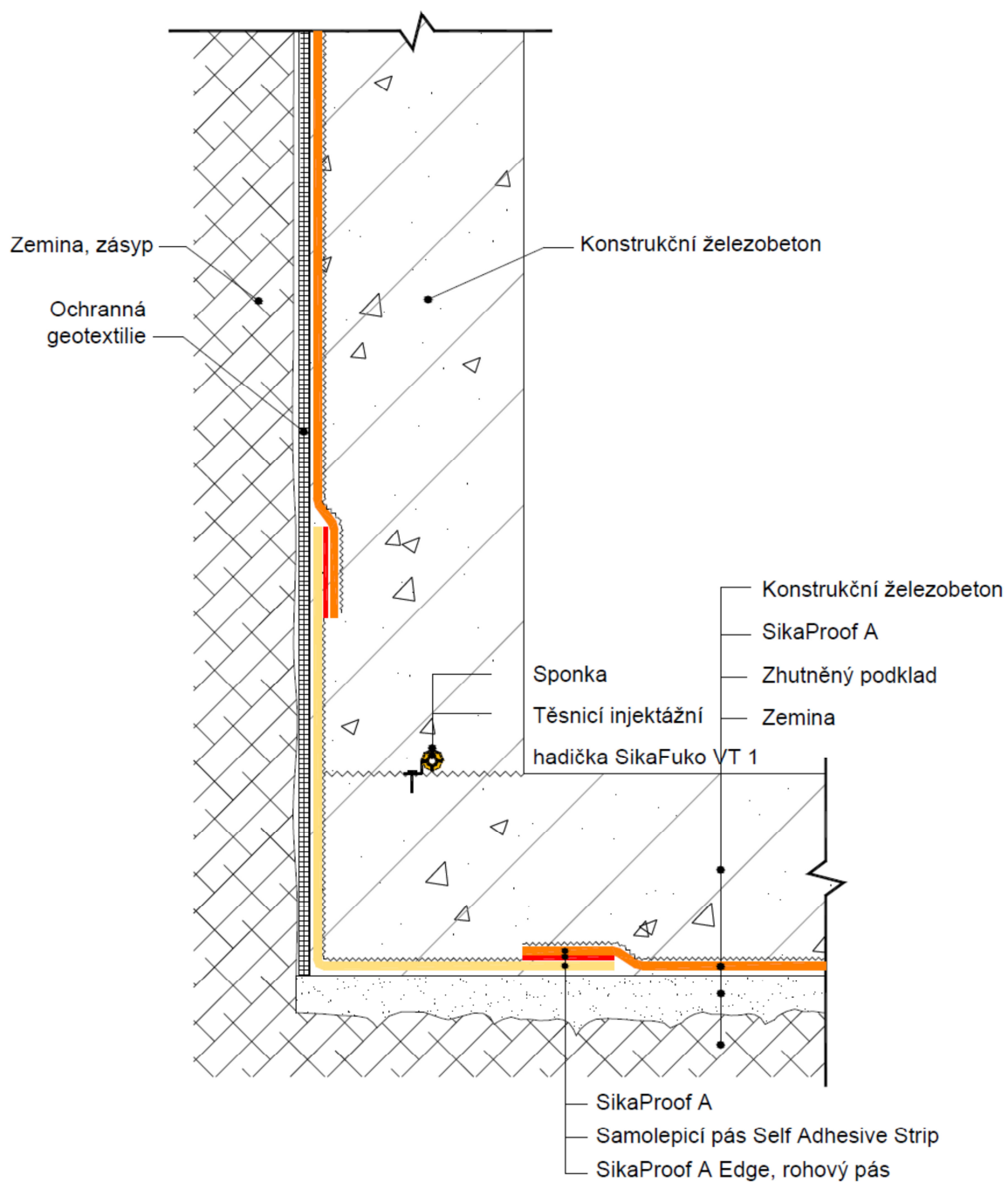
## 6. UTĚSNĚNÍ PROSTUPŮ

Hydroizolace spodní stavby



## 7. NAPOJENÍ DESKY NA STĚNU

Hydroizolace spodní stavby





## 8. NAPOJENÍ NA

### Hydroizolace spodní stavby

